

# Das Geheimnis

Hermann Löns

Karl Blume

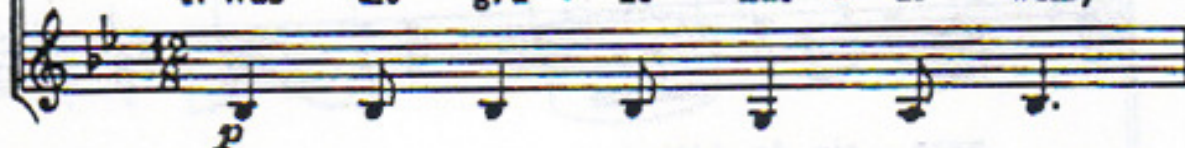
Für 8 stimmigen Frauenchor bearb. von  
Helmut Reinisch

Sopran I. II

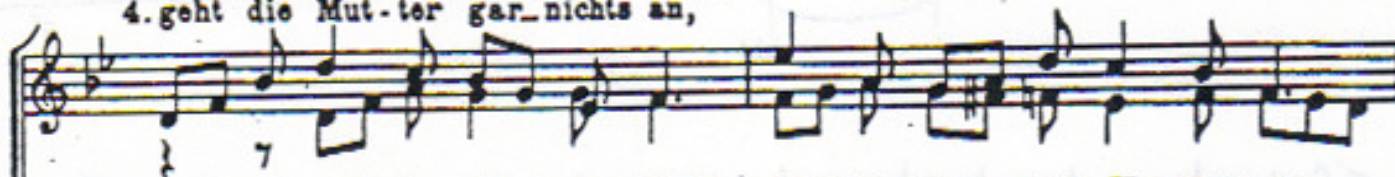


1. Als ich ge - stern ein - sam ging,  
2. Wo die grü - nen Tan - nen stehn,  
3. Als ich dann nach Hau - se kam,  
4. Was die grü - ne Hai - de weiß,

Alt



1. auf der grü - nen, grü - nen Haid,  
2. ist so weich das grü - ne Moos,  
3. hat die Mut - ter mich ge - fragt,  
4. geht die Mut - ter gar nichts an,



1. auf der grü - nen Haid, kam ein jun - ger Jä - ger an, —  
2. ist so weich das Moos, und da hat er mich ge - küßt, —  
3. Mut - ter hat ge - fragt, wo ich war die gan - ze Zeit, —  
4. Mut - ter gehts nichts an, nie - man weiß es an - ßer mir, —



1. trug ein grü - nes, grü - nes Kleid; } ja — grün ist die Hai - de, — die  
2. und ich saß auf sei - nem Schoß; }  
3. und ich hab es nicht ge - sagt; }  
4. und dem grü - nen Jä - gers - mann; }



# Das Geheimnis

2 of 2

Two staves of music. The top staff is the vocal line, and the bottom staff is the piano accompaniment. The key signature has two flats (B-flat and E-flat), and the time signature is 4/4. The lyrics are: Hai - de ist grün, a - ber rot sind die Ro - sen, a - ber

Two staves of music. The top staff is the vocal line, and the bottom staff is the piano accompaniment. The lyrics are: wenn sie da blüht! wenn sie da blüht! Ja. There are performance markings: \*a) above the first measure of the vocal line, \*b) above the first measure of the second vocal phrase, and \*\* above the first measure of the piano accompaniment.

Two staves of music. The top staff is the vocal line, and the bottom staff is the piano accompaniment. The lyrics are: grün ist die Hai - de, die Hai - de ist grün, a - ber

Two staves of music. The top staff is the vocal line, and the bottom staff is the piano accompaniment. The lyrics are: rot sind die Ro - sen, wenn sie da blüht. There is a performance marking \*\* above the final measure of the piano accompaniment.