

Abendlied

(H. Löns.)

Tenor I.

Ehrhart Mühlberg

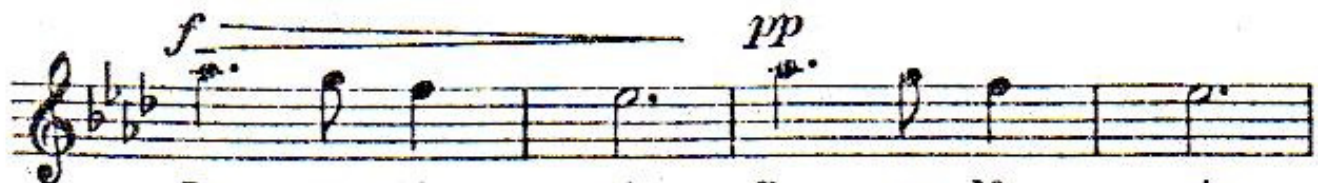
Langsam.



1. Ro - se Ma - rie, Ro - se Ma - rie.
2. Jed - we - de Nacht, jed - we - de Nacht
3. Jetzt bin ich alt, jetzt bin ich alt,
4. Ro - se Ma - rie, Ro - se Ma - rie,



sie - ben Jah - re / mein Herz nach dir schrie,
hat mir im Trau - me / dein Bild zu - ge - lacht,
a - ber mein Herz / ist noch im - mer nicht kalt,
sie - ben Jah - re / mein Herz nach dir schrie,



Ro - se Ma - rie, Ro - se Ma - rie,
kam dann der Tag, kam dann der Tag,
schläft wohl schon bald, schläft wohl schon bald,
Ro - se Ma - rie, Ro - se Ma - rie,



a - ber / du hör - test es nie.
wie - der al - lei - ne ich lag.
doch bis zu - letzt es noch haltt:
a - ber / du hör - test es nie.

Vers 4 ist ganz im *pp* zu singen.

Abendlied

(H. Löns.)

Tenor II.

Ehrhart Mühlberg.

Langsam.



1. Ro - se Ma - rie, Ro - se Ma - rie,
2. Jed - we - de Nacht, jed - we - de Nacht
3. Jetzt bin ich alt, jetzt bin ich alt,
4. Ro - se Ma - rie, Ro - se Ma - rie,



sie - ben Jah - re mein Herz nach dir schrie,
hat mir im Trau - me dein Bild zu - ge - lacht,
a - ber mein Herz ist noch im - mer nicht kalt,
sie - ben Jah - re mein Herz nach dir schrie,



Ro - se Ma - rie, Ro - se Ma - rie,
kam dann der Tag, kam dann der Tag,
schläft wohl schon bald, schläft wohl schon bald,
Ro - se Ma - rie, Ro - se Ma - rie,



a - ber du hör - test es nie.
wie - der al - lei - ne ich lag.
doch bis zu - letzt es noch halt:
a - ber du hör - test es nie.

Vers 4 ist ganz im pp zu singen.

Abendlied

(H. Löns.)

Baß I.

Ehrhart Mühlberg.

Langsam.



1. Ro - se Ma - rie, Ro - se Ma - rie,
2. Jed - we - de Nacht, jed - we - de Nacht
3. Jetzt bin ich alt, jetzt bin ich alt,
4. Ro - se Ma - rie, Ro - se Ma - rie,



sie - ben Jah - re mein Herz nach dir schrie,
hat mir im Trau - me dein Bild zu - ge - lacht,
a - ber mein Herz ist noch im - mernicht kalt,
sie - ben Jah - re mein Herz nach dir schrie,



Ro - se Ma - rie, Ro - se Ma - rie,
kam dann der Tag, kam dann der Tag,
schläft wohl schon bald, schläft wohl schon bald,
Ro - se Ma - rie, Ro - se Ma - rie,



a - ber' du hör - test es nie.
wie - der al - lei - ne ich lag.
doch bis zu - letzt es noch halt:
a - ber' du hör - test es nie.

Vers 4 ist ganz im pp zu singen.

Abendlied

Baß II.

(H. Löns.)

Ehrhart Mühlberg

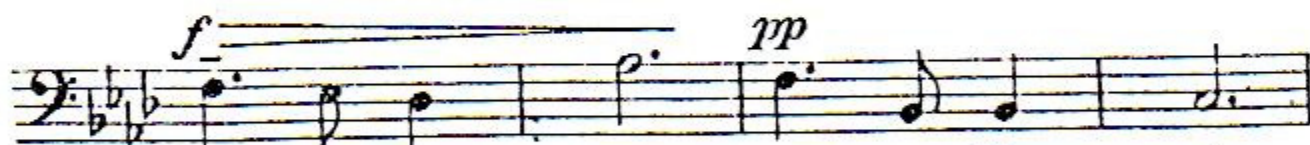
Langsam.



1. Ro - se Ma - rie, Ro - se Ma - rie,
2. Jed - we - de Nacht, jed - we - de Nacht
3. Jetzt bin ich alt, jetzt bin ich alt,
4. Ro - se Ma - rie, Ro - se Ma - rie,



sie - ben Jah - re mein Herz nach dir schrie,
hat mir im Trau - me dein Bild zu - ge - lacht,
a - ber mein Herz ist noch im - mernicht kalt,
sie - ben Jah - re mein Herz nach dir schrie,



Ro - se Ma - rie, Ro - se Ma - rie,
kam dann der Tag, kam dann der Tag.
schläft wohl schon bald, schläft wohl schon bald,
Ro - se Ma - rie, Ro - se Ma - rie,



a - ber du hör - test es nie.
wie - der al - lei - ne ich lag.
doch bis zu - letzt es noch halt
a - ber du hör - test es nie.

Vers 4 ist ganz im pp zu singen.